

Capannone mobile su binari realizzato a MODENA

Importante società italiana, conosciuta in tutto il mondo per la produzione di mezzi agricoli e macchine movimento terra, commissiona ai tecnici di “C.M”. il progetto per la costruzione di un prefabbricato metallico “tunnel mobile copri e scopri” rivestito da PVC.



Capannone mobile su binari (MODENA)

Capannone mobile, struttura metallica scorrevole su BINARI.

Posizionata in adiacenza ad un fabbricato esistente ed in estensione verso il disponibile piazzale.

Il capannone, definito anche “**tunnel mobile**”, “hangar mobile” o “copriscopri”, è progettato e costruito con un lato chiuso sulla lunghezza composto da settori scorrevoli completi di “pantografi” che, consentono la movimentazione della struttura mediante ruote scorrevoli su BINARIO a pavimento.

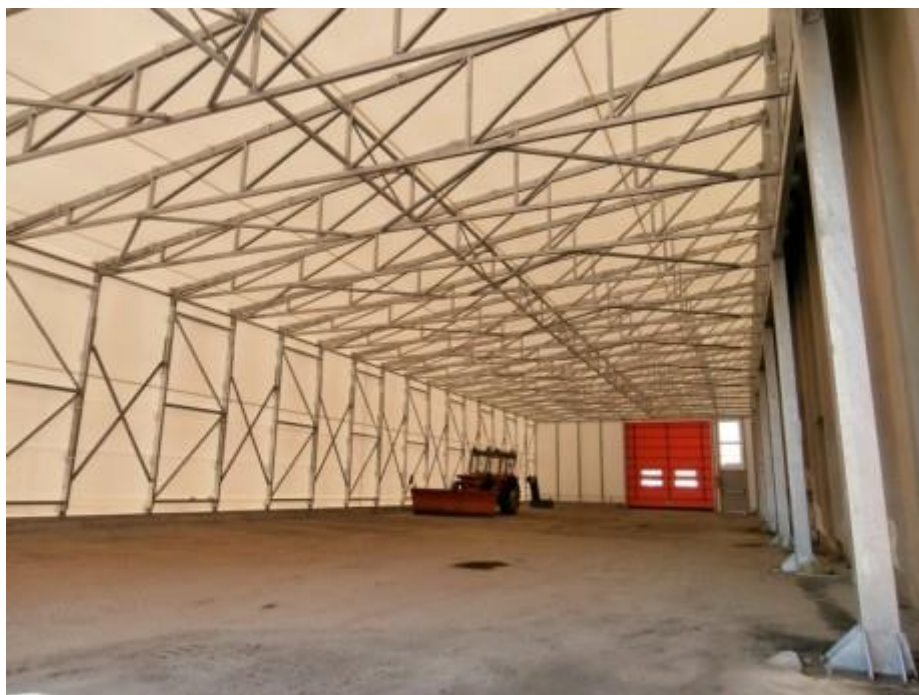
Il lato opposto, nel caso sia in adiacenza alla parete dell’edificio esistente, è costituito da colonne portanti le quali rendono accessibile l’accesso ed il collegamento con il fabbricato.

Le colonne sono progettate per sostenere la trave di bordo nella quale, è fissato il BINARIO di scorrimento su tutta la lunghezza, ciò consente lo scorrimento del manufatto.

Il “Tunnel Mobile” è rivestito da resistente MANTO (telo) di PVC autoestinguento classe II, fissato alla struttura metallica da idonei fissaggi.

Manufatto corredato di **PORTE AUTOMATICHE** ad IMPACCHETTAMENTO rapido verticale, consentono una rapida movimentazione dei mezzi e della merce in transito.

Questa tipologia di manufatto ha la peculiare caratteristica di rendere disponibili e usufruibili aree marginali che, coperte, si rendono perfettamente agibili e sfruttabili come stoccaggio delle merci in transito, carico e scarico da automezzo in area totalmente coperta e protetta da agenti atmosferici.



Capannone mobile su binari (MODENA)



Capannone mobile su binari (MODENA)



Tunnel mobile su binari (MODENA)



Tunnel mobile + porta rapida (MODENA)



Copriscopri mobile + porta rapida (MODENA)



Copriscopri mobile + porta rapida (MODENA)



Copriscopri mobile + porta rapida automatica (MODENA)



Capannone mobile + porta rapida automatica (MODENA)